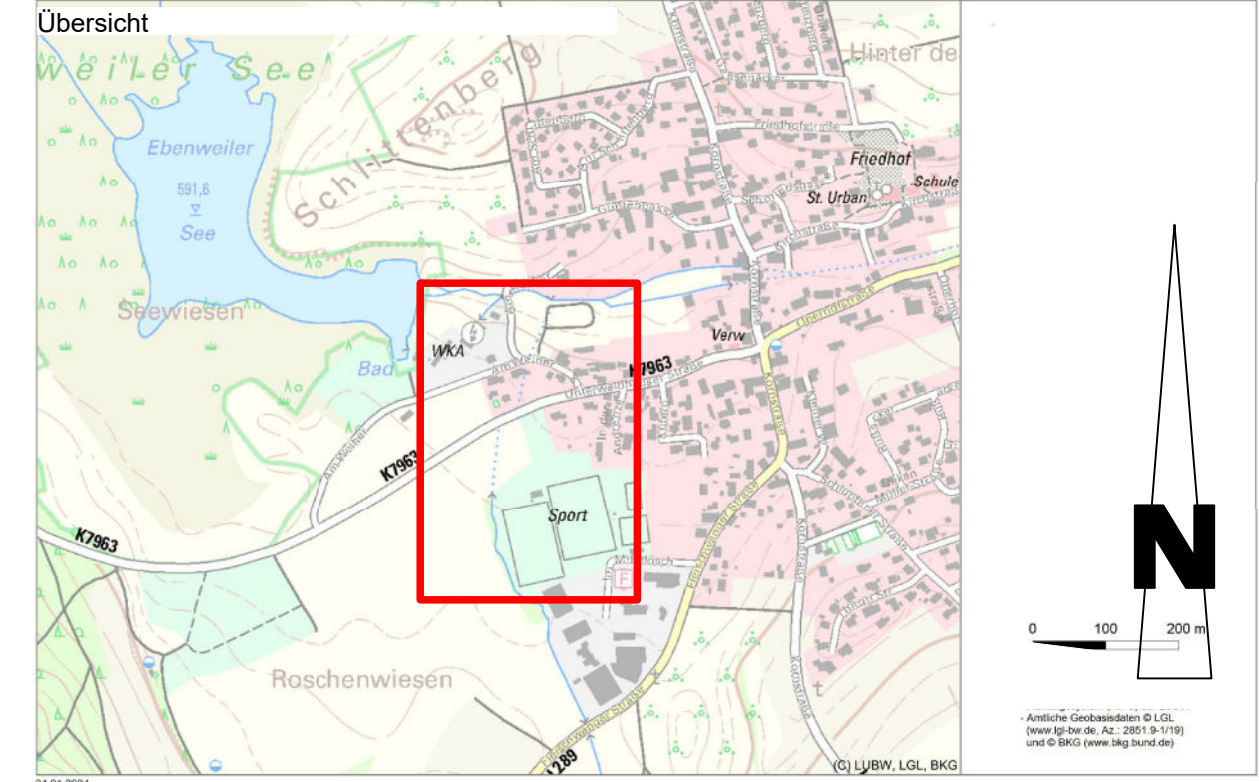


Grundlage:
 Daten aus dem Umweltinformationssystem (UIS) der LUBW Landesanstalt für Umwelt Baden-Württemberg.

Digitale Topographische Karte



Kataster: Ebenweiler 02.2022

Koordinatensystem			
	Gauß - Krüger		
x	UTM - ETRS89 / UTM Zone 32N	UTM - Korrekturfaktor:	0,99952
Höhensystem			
	Höhen im neuen System (NN), DHHN12 - Status 130		
x	Höhen im Normalhöhen-Null (NHN), DHHN2016 - Status 170		
Bereich			

RAPP + SCHMID Infrastrukturplanung GmbH Im Espach 5 88444 Ummendorf		Tel 07351 - 45 700 10 Fax 07351 - 45 700 29	info@rsi-bc.de www.rsi-bc.de
Bauherr Gemeinde Ebenweiler Kreis Ravensburg		Anlage 4	
Bauvorhaben Öffnung Seegraben		Projektnummer 23-100-EW Zeichnungsname GP_EZG	
Planart Einzugsgebietsplan Bauphase Genehmigungsplanung		Maßstab 1:10000 Plannummer 23-100-EW_01 Index RA Gezeichnet HDN	
Datum Unterschrift		VORABZUG Datum: 08.08.2024	
Planart Einzugsgebietsplan Bauphase Genehmigungsplanung		Anerkannt, der Bauherr Datum Unterschrift	